



## ✓ Minisplit High Wall On-Off R-410A 1, 1.5 y 2 TR.

110V/220V-1F-60HZ - Solo Frío | Frío-Calor

REV.01 - 0720

### Características del Equipo:

**Modo de Operación:** Enfriamiento / Calefacción / Ventilación / Secado  
**Refrigerante** R-410A

### Capacidades:

#### SOLO FRÍO

**MSFSC12KF-1 1 TR. 110V**  
 Condensadora MSFCC12KF-1  
 Evaporadora MSFEC12KF-1

**MSFSC12KF-3 1 TR. 220V**  
 Condensadora MSFCC12KF-3  
 Evaporadora MSFEC12KF-3

**MSFSC18KF-3 1.5 TR. 220V**  
 Condensadora MSFCC18KF-3  
 Evaporadora MSFEC18KF-3

**MSFSC24KF-3 2 TR. 220V**  
 Condensadora MSFCC24KF-3  
 Evaporadora MSFEC24KF-3

#### FRÍO - CALOR

**MSFSC12KC-1 1 TR. 110V**  
 Condensadora MSFCC12KC-1  
 Evaporadora MSFEC12KC-1

**MSFSC12KC-3 1 TR. 220V**  
 Condensadora MSFCC12KC-3  
 Evaporadora MSFEC12KC-3

**MSFSC18KC-3 1.5 TR. 220V**  
 Condensadora MSFCC18KC-3  
 Evaporadora MSFEC18KC-3

**MSFSC24KC-3 2 TR. 220V**  
 Condensadora MSFCC24KC-3  
 Evaporadora MSFEC24KC-3



\*Imágenes con fines ilustrativos.

### Características Técnicas:

- ✓ Refrigerante R-410A.
- ✓ Filtros de aire lavables.
- ✓ Función de autoarranque.
- ✓ Recubrimiento en evaporador: Blue Fin.
- ✓ Motor evaporador de 3 velocidades auto y turbo.
- ✓ Dispositivo de expansión: Capilares en condensador.
- ✓ Recubrimiento en condensador: Blue Fin (Solo en Heat Pump).
- ✓ Serpentín evaporador y condensador de tubos de cobre, aletas de aluminio.
- ✓ Tablilla de control con sistema de autodiagnóstico de fallas a través de códigos en display.
- ✓ Kit de instalación incluye 3 mts. tubo de cobre, 4 mts. de manguera de drenado, 1 cinta de vinil, 1 paquete de Neopreno y cable de interconexión de 3.8 mts conectado al evaporador.

### Características Técnicas:

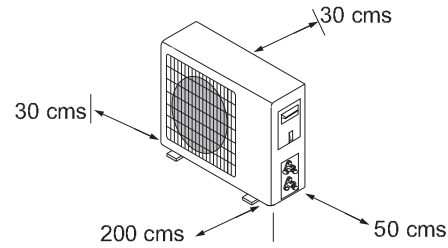
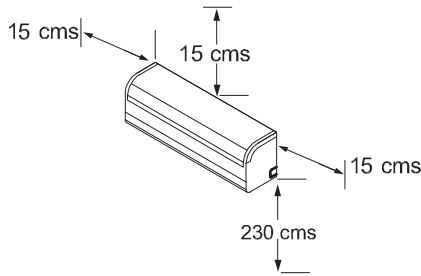
Modelo de Sistema	Capacidad (TR)	Capacidad (Btu/h)		Eléctrico (V-F-Hz)	Poder de Entrada (W)		Corriente de Operación (A)	Refrigerante	Eficiencia (W/W) REEE / SEER
		Enfriamiento	Calefacción		Enfriamiento/Calefacción	Enfriamiento/Calefacción			
MSFSC12KF-1	1 TR	12,000	---	110 - 1 - 60	1300 / ---		11.0 / ---	R410A	3,39 / 11,6
MSFSC12KC-1	1 TR	12,000	12,000	110 - 1 - 60	1300 / 1300		11.0 / 11.0	R410A	3,39 / 11,6
MSFSC12KF-3	1 TR	12,000	---	220 - 1 - 60	1150 / ---		5.5 / ---	R410A	3,40 / 11,6
MSFSC12KC-3	1 TR	12,000	12,000	220 - 1 - 60	1150 / 1140		5.5 / 5.4	R410A	3,40 / 11,6
MSFSC18KF-3	1.5 TR	18,000	---	220 - 1 - 60	1720 / ---		8.1 / ---	R410A	3,76 / 12,8
MSFSC18KC-3	1.5 TR	18,000	18,000	220 - 1 - 60	1720 / 1640		8.1 / 7.8	R410A	3,76 / 12,8
MSFSC24KF-3	2 TR	24,000	---	220 - 1 - 60	2300 / ---		11.0 / ---	R410A	4,02 / 13,7
MSFSC24KC-3	2 TR	24,000	24,000	220 - 1 - 60	2300 / 2190		11.0 / 10.5	R410A	4,02 / 13,7

Modelo de Sistema	Capacidad (TR)	Nivel de Ruido dB(A)		Volumen de Aire (CFM) (High Speed)	Peso Neto (Kg) (EV/COND)
		Evaporadora (H/L/M)	Condensadora		
MSFSC12KF-1	1 TR	40/37/34	55	326	8 / 25
MSFSC12KC-1	1 TR	40/37/34	55	310	8 / 27
MSFSC12KF-3	1 TR	41/38/34	55	311	8 / 26
MSFSC12KC-3	1 TR	41/38/34	55	303	8 / 27
MSFSC18KF-3	1.5 TR	45/42/38	58	449	10 / 37
MSFSC18KC-3	1.5 TR	45/42/38	58	437	10 / 38
MSFSC24KF-3	2 TR	50/46/42	59	608	13 / 42
MSFSC24KC-3	2 TR	50/46/42	59	612	13 / 44

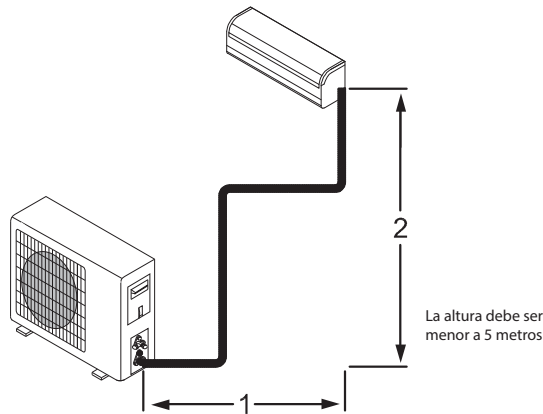


## Dimensiones de servicio para instalación de Equipos (cms):

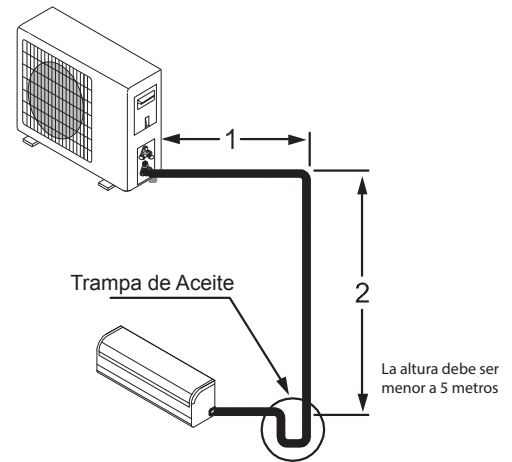
REV.01 - 0720



## Detalle de Tubería:



Instalación de Evaporadora arriba y Condensadora abajo, no se requiere trampa de aceite.



Instalación de Evaporadora arriba y Condensadora abajo, se requiere trampa de aceite.

## Longitud y Carga de Refrigerante:

### LONGITUD Y ELEVACIÓN DE TUBERÍAS PARA MINISPLIT R-410A.

Modelo de Sistema	Diámetro Exterior de Tubería (in)		Distancia Máxima A + B (m)	Elevación Máx B (m)	Largo Estándar Kit (m)	Largo Mínimo (m)
	Líquido	Gas				
MSFSC12KF-1	1/4	3/8	15	5	3	3
MSFSC12KC-1	1/4	3/8	15	5	3	3
MSFSC12KF-3	1/4	3/8	15	5	3	3
MSFSC12KC-3	1/4	3/8	15	5	3	3
MSFSC18KF-3	1/4	1/2	15	5	3	3
MSFSC18KC-3	1/4	1/2	15	5	3	3
MSFSC24KF-3	5/8	1/4	15	5	3	3
MSFSC24KC-3	5/8	1/4	15	5	3	3

### CARGA DE REFRIGERANTE CONTENIDA Y ADICIONAL.

Carga Refrigerante de Fábrica (gr)	Distancia con la Carga de Refrigerante (m)	Carga de Refrigerante por metro adicional instalado (gr)
600	5	20g/m
800	5	20g/m
620	5	20g/m
830	5	20g/m
980	5	20g/m
1390	5	20g/m
1230	5	20g/m
1550	5	20g/m

La distancia máxima entre la evaporadora y la condensadora es un valor teórico, depende de la forma de instalación real. El uso real requiere verificación experimental.

\*Imágenes con fines ilustrativos.

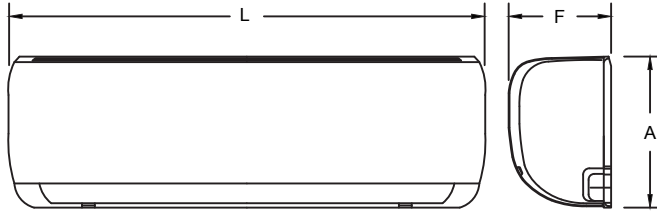


## SUBMITTAL

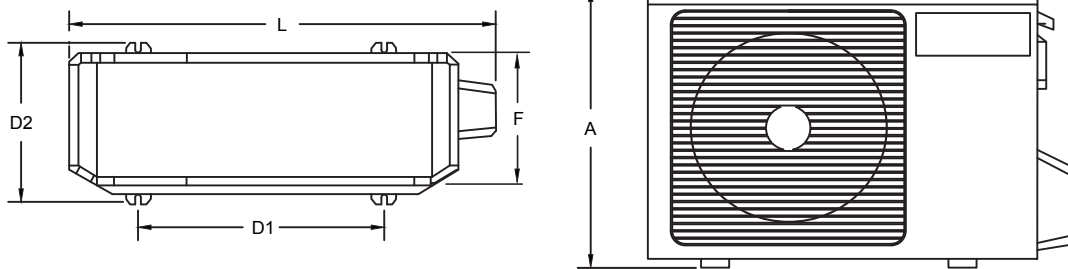
REV.01 - 0720

### Dimensiones:

✓ EVAPORADORA



✓ CONDENSADORA



Modelo de Sistema	Evaporadora (MSFEC) Dimensiones (mm)			Condensadora (MSFCC) Dimensiones (mm)				
	Largo (L)	Fondo (F)	Alto (A)	Largo (L)	Fondo (F)	Alto (A)	Distancia entre los Centros (D1)	Distancia entre los Centros (D2)
MSFSC12KF-1	780	200	250	780	260	500	410	260
MSFSC12KC-1	780	200	250	780	260	500	410	260
MSFSC12KF-3	780	200	250	780	260	500	410	260
MSFSC12KC-3	780	200	250	780	260	500	410	260
*18 ER MSFSC18KF-3	890	200	290	870	350	600	520	310
MSFSC18KC-3	890	200	290	870	350	600	520	310
MSFSC24KF-3	1100	220	310	920	350	700	580	350
MSFSC24KC-3	1100	220	310	920	350	700	580	350

\*Imágenes con fines ilustrativos.

El fabricante se reserva el derecho de modificar las características de los equipos, sin previo aviso.



## Diagrama de Comunicación Minisplit R-410A 1, 1.5 y 2 TR.

DIAGRAMA DE CONEXIÓN PARA EQUIPOS 115V-220V EN HEAT PUMP DE 1 TR.

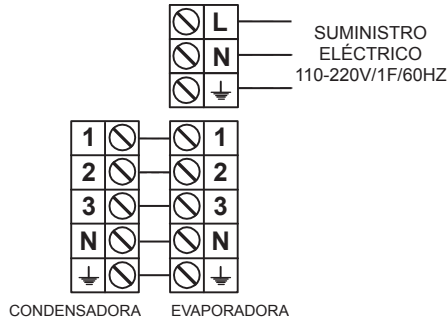


DIAGRAMA DE CONEXIÓN PARA EQUIPOS 220V EN HEAT PUMP DE 1.5 TR. \*ER

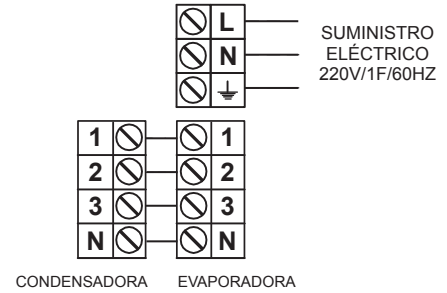
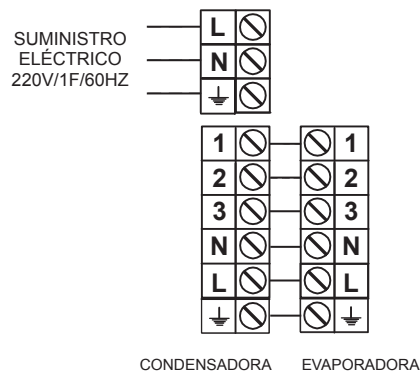


DIAGRAMA DE CONEXIÓN PARA EQUIPOS 220V EN HEAT PUMP DE 2 TR.



\* ER Equipos / Solo Frío