



✓ Evaporadora Piso Techo VRF

220V -1F-60HZ

Características del Equipo:

Modo de Operación: Auto / Frío / Secado / Calor / Abanico
Refrigerante: R-410A

Capacidades:

| | | | |
|-----------------------|---------|-------------------------|---------|
| MDV-D36DL/N1-C | 1.0 TR. | MDV-D90DL/N1-C | 2.6 TR. |
| MDV-D45DL/N1-C | 1.3 TR. | MDV-D112DL/N1-C | 3.0 TR. |
| MDV-D56DL/N1-C | 1.6 TR. | MDV-D140DL/N1-C | 4.0 TR. |
| MDV-D71DL/N1-C | 2.0 TR. | MDV-D160DL/VN1-C | 5.0 TR. |
| MDV-D80DL/N1-C | 2.3 TR. | | |



REV.01 - 1116

*Imágenes con fines ilustrativos.

Características del Piso Techo:

- ✓ Panel con LED display.
- ✓ Motor ventilador de 3 velocidades.
- ✓ Conveniente para instalación en piso y techo.
- ✓ Rejilla de inyección de aire de dos direcciones (vertical y horizontal).
- ✓ Bajo nivel de ruido, crea un silencioso y confortable medio ambiente.
- ✓ Cuenta con control remoto de fábrica, con opción para termostato alámbrico.

Características del Control Remoto:

- ✓ Modelo RM02A.
- ✓ Modos de operación Auto, frío, secado, calor y abanico.
- ✓ Funciones del Control Remoto: Secado, Follow Me, Turbo, Eco, Función Verde 26°C, Bloqueo.

Características Técnicas:

| Modelo | Capacidad | Capacidad Btu/h | | Fuerza Eléctrica | Consumo Watts | Amperaje | |
|------------------|-----------|-----------------|-------------|--------------------|---------------|----------|-----|
| | | Enfriamiento | Calefacción | | | MCA | MFA |
| MDV-D36DL/N1-C | 1.0 T.R. | 12,300 | 13,600 | 220-230V, 1F, 60Hz | 50 | 0.21 | 5 |
| MDV-D45DL/N1-C | 1.3 T.R. | 15,400 | 17,100 | 220-230V, 1F, 60Hz | 148 | 0.64 | 5 |
| MDV-D56DL/N1-C | 1.6 T.R. | 19,100 | 21,500 | 220-230V, 1F, 60Hz | 148 | 0.64 | 5 |
| MDV-D71DL/N1-C | 2.0 T.R. | 24,200 | 27,300 | 220-230V, 1F, 60Hz | 148 | 0.64 | 5 |
| MDV-D80DL/N1-C | 2.3 T.R. | 27,300 | 30,700 | 220-230V, 1F, 60Hz | 183 | 0.8 | 5 |
| MDV-D90DL/N1-C | 2.6 T.R. | 30,700 | 34,100 | 220-230V, 1F, 60Hz | 183 | 0.8 | 5 |
| MDV-D112DL/N1-C | 3.0 T.R. | 38,200 | 42,700 | 220-230V, 1F, 60Hz | 245 | 1.05 | 5 |
| MDV-D140DL/N1-C | 4.0 T.R. | 47,800 | 52,900 | 220-230V, 1F, 60Hz | 245 | 1.05 | 5 |
| MDV-D160DL/VN1-C | 5.0 T.R. | 54,600 | 61,400 | 220-230V, 1F, 60Hz | 378 | 2.2 | 5 |

MCA: Amperaje Mínimo en circuito.

MFA: Amperaje Máximo del fusible.

| Modelo | Capacidad | Tuberías y Drenado | | | Peso Kgs | Dimensiones en mm | | | Nivel de Ruido Alto/Me/Bajo | Flujo Aire (CFM) Alta/Media/Baja |
|------------------|-----------|--------------------|----------|-----------|----------|-------------------|------|-------|--------------------------------|--|
| | | Líquido (in) | Gas (in) | Dren (mm) | | Ancho | Alto | Largo | | |
| MDV-D36DL/N1-C | 1.0 T.R. | 1/4ø | 1/2ø | 25ø | 26 | 990 | 203 | 660 | 40/38/36 | 353/282.5/235.4 |
| MDV-D45DL/N1-C | 1.3 T.R. | 1/4ø | 1/2ø | 25ø | 28 | 990 | 203 | 660 | 43/41/38 | 441.1/382.6/323.7 |
| MDV-D56DL/N1-C | 1.6 T.R. | 3/8ø | 5/8ø | 25ø | 28 | 990 | 203 | 660 | 43/41/38 | 441.1/382.6/323.7 |
| MDV-D71DL/N1-C | 2.0 T.R. | 3/8ø | 5/8ø | 25ø | 28 | 990 | 203 | 660 | 43/41/38 | 441.1/382.6/323.7 |
| MDV-D80DL/N1-C | 2.3 T.R. | 3/8ø | 5/8ø | 25ø | 34.5 | 1280 | 203 | 660 | 45/43/40 | 706/529.7/412 |
| MDV-D90DL/N1-C | 2.6 T.R. | 3/8ø | 5/8ø | 25ø | 34.5 | 1280 | 203 | 660 | 45/43/40 | 706/529.7/412 |
| MDV-D112DL/N1-C | 3.0 T.R. | 3/8ø | 5/8ø | 25ø | 54 | 1670 | 244 | 680 | 47/45/42 | 1165/1095/1018 |
| MDV-D140DL/N1-C | 4.0 T.R. | 3/8ø | 5/8ø | 25ø | 54 | 1670 | 244 | 680 | 47/45/42 | 1165/1095/1018 |
| MDV-D160DL/VN1-C | 5.0 T.R. | 3/8ø | 5/8ø | 25ø | 57.5 | 1670 | 285 | 680 | 52 | 1354/1236/1060 |

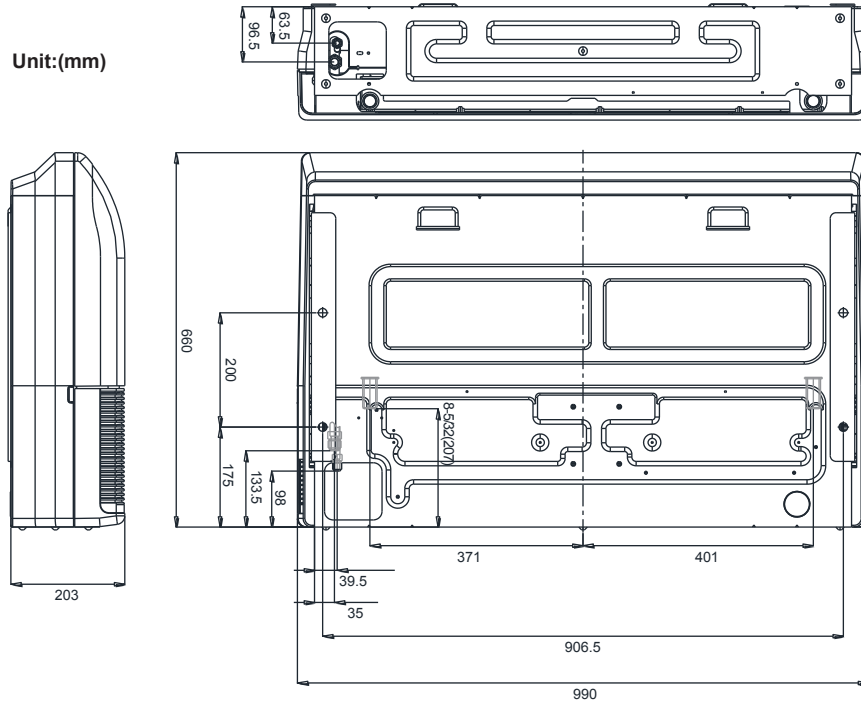
El fabricante se reserva el derecho de modificar las características de los equipos, sin previo aviso.

Dimensiones del equipo:

REV.01 - 1116

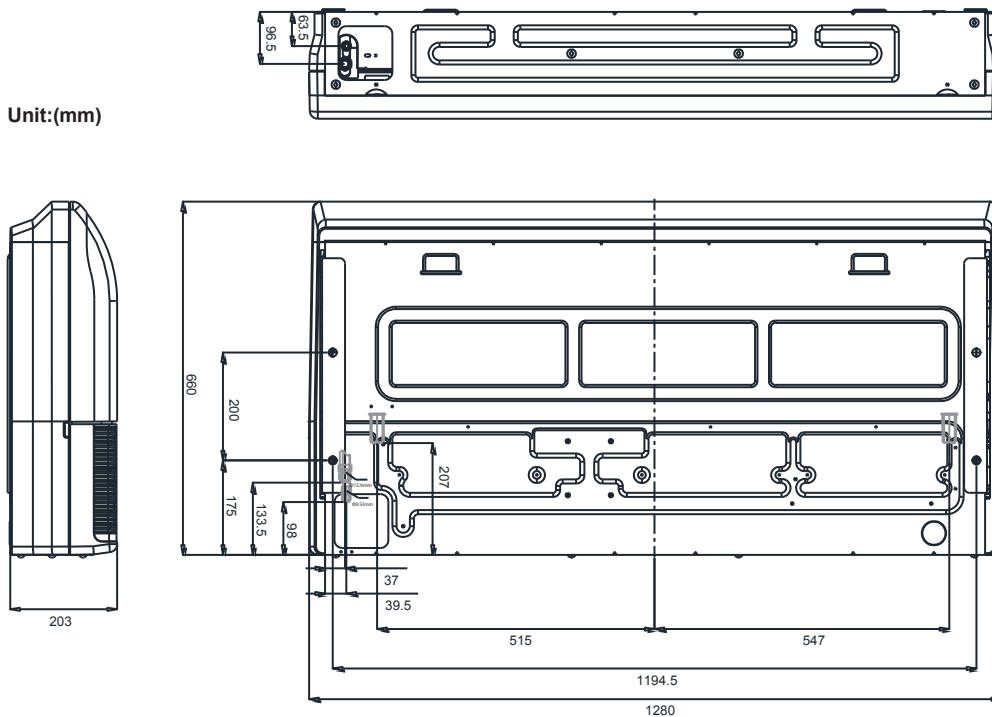
MDV-D36DL/N1-C, MDV-D45DL/N1-C, MDV-D56DL/N1-C, MDV-D71DL/N1-C

Unit:(mm)



MDV-D80DL/N1-C | MDV-D90DL/N1-C

Unit:(mm)



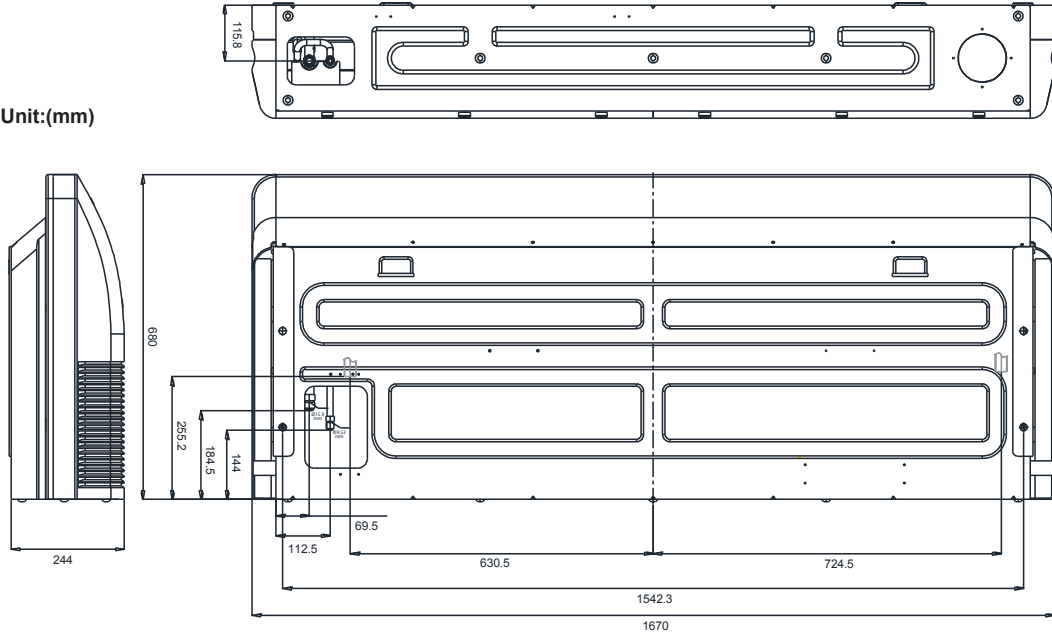
*Imágenes con fines ilustrativos.



MDV-D112DL/N1-C | MDV-D140DL/N1-C

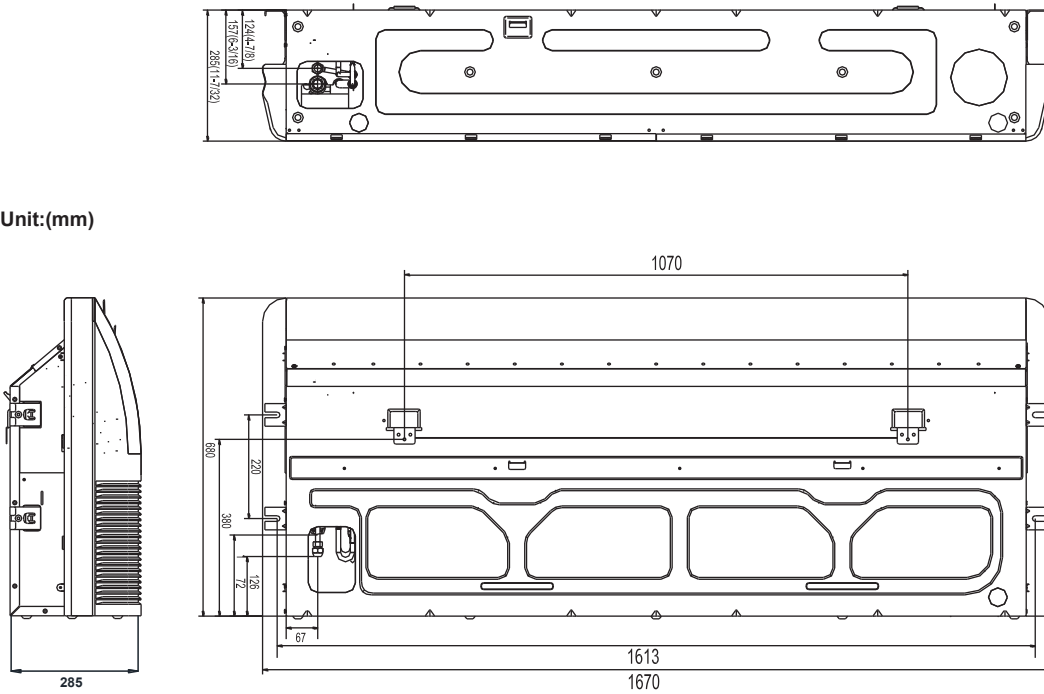
REV.01 - 1116

Unit:(mm)



MDV-D160DL/VN1-C

Unit:(mm)



El fabricante se reserva el derecho de modificar las características de los equipos, sin previo aviso.

*Imágenes con fines ilustrativos.



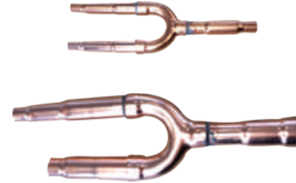
Accesorios opcionales - Venta por separado:



Termostato KJR-12B

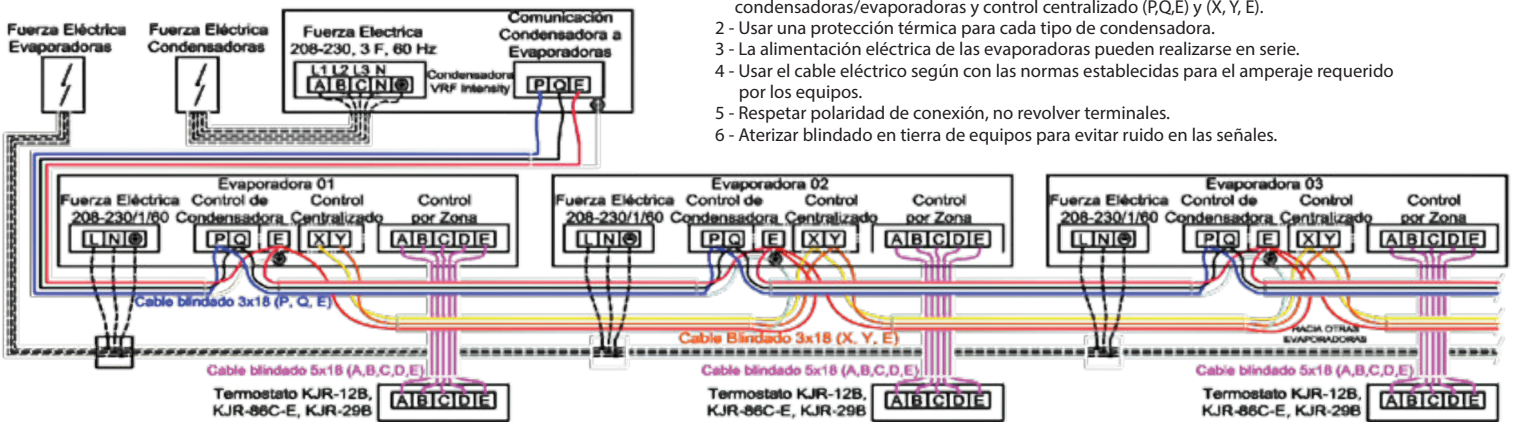


Termostato KJR-29B



Derivación Refrigerante

Diagrama de conexión eléctrica y comunicación:



✓ **Conexión y Comunicación de Condensadoras y Evaporadoras VRF Intensity.**

- 1- Usar cable blindado 3 hilos calibre 18, para comunicación entre evaporadoras y condensadoras/evaporadoras y control centralizado (P,Q,E) y (X, Y, E).
- 2 - Usar una protección térmica para cada tipo de condensadora.
- 3 - La alimentación eléctrica de las evaporadoras pueden realizarse en serie.
- 4 - Usar el cable eléctrico según con las normas establecidas para el amperaje requerido por los equipos.
- 5 - Respetar polaridad de conexión, no revolver terminales.
- 6 - Aterizar blindado en tierra de equipos para evitar ruido en las señales.

El fabricante se reserva el derecho de modificar las características de los equipos, sin previo aviso.

*Imágenes con fines ilustrativos.